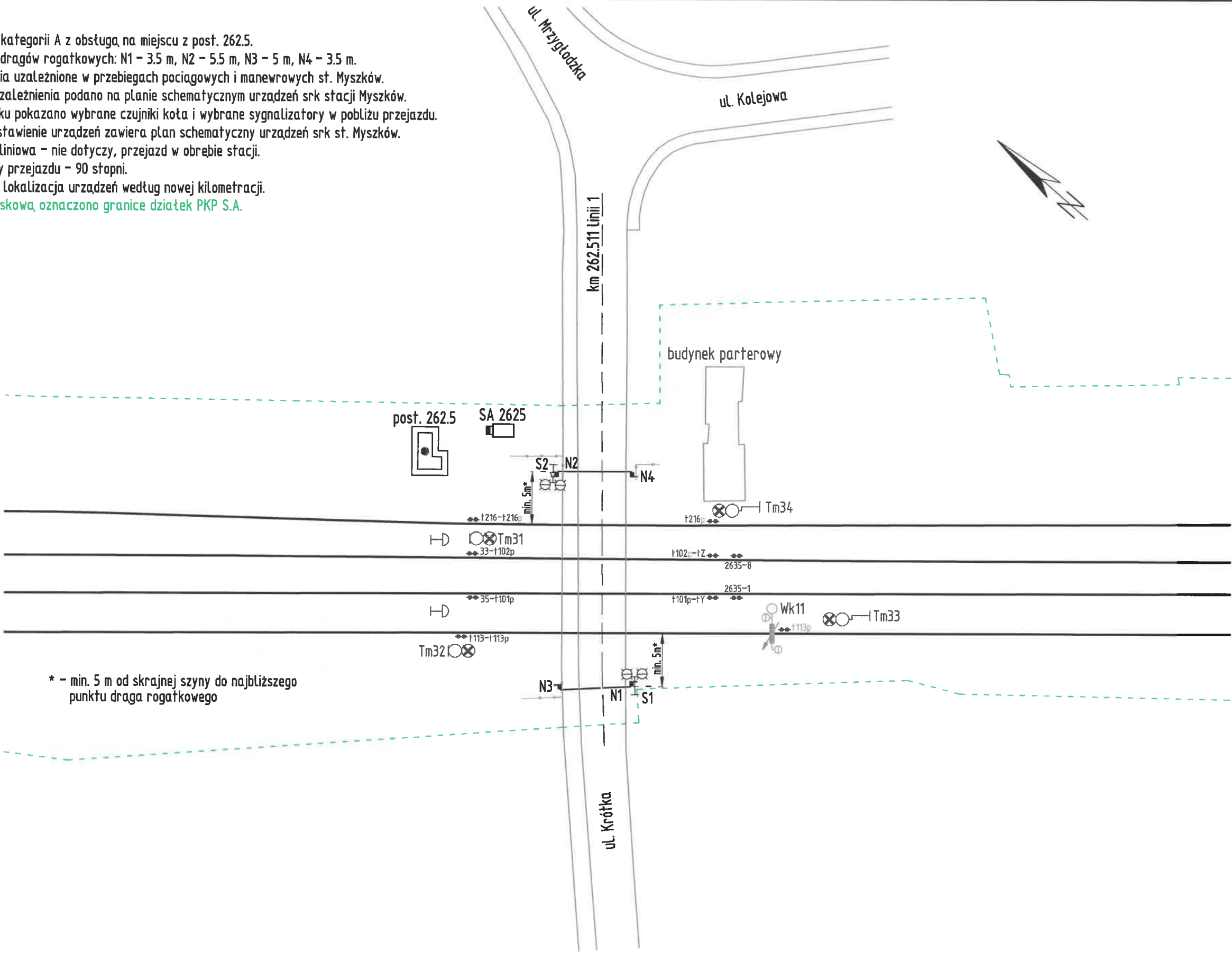


Uwagi:

1. Przejazd kategorii A z obsługą na miejscu z post. 262.5.
2. Długości dróg rogatkowych: N1 – 3.5 m, N2 – 5.5 m, N3 – 5 m, N4 – 3.5 m.
3. Urządzenia uzależnione w przebiegach pociagowych i manewrowych st. Myszków.
Zasady uzależnienia podano na planie schematycznym urządzeń srk stacji Myszków.
4. Na rysunku pokazano wybrane czujniki koła i wybrane sygnalizatory w pobliżu przejazdu.
Pełne zestawienie urządzeń zawiera plan schematyczny urządzeń srk st. Myszków.
5. Blokada liniowa – nie dotyczy, przejazd w obrębie stacji.
6. Kąt ostry przejazdu – 90 stopni.
7. Pikietaż i lokalizacja urządzeń według nowej kilometracji.
8. Linią kreskową oznaczono granice działek PKP S.A.



* - min. 5 m od skrajnej szyny do najbliższego punktu draga rogatkowego

Inwestor:	PKP POLSKIE LINIE KOLEJOWE S.A.	Stadium:	Dokumentacja powykonawcza	Branża:	SRK	Nazwa zadania:	Opracowanie dokumentacji projektowej oraz realizacja robót budowlanych w formule "Projektuj i Buduj" w ramach projektu: "Prace na linii kolejowej nr 1 na odcinku Częstochowa – Zawiercie"
Wykonawca:	KIA	Umowa:	90/106/0072/17/21 z 20.07.2017 r.	Skala:	----	Nr obiektu:	----
Kier. budowy:	mgr inż. Andrzej Kania	MAP/0437/OWOL/13	Data:	03.2021	Podpis:	Obiekt:	17_L_POW_611
Projektant:	mgr inż. Adam Majchrzak	MAZ/0481/PBKs/15					Przebudowa urządzeń srk na stacji Myszków
Współpraca:	mgr inż. Juliusz Kublik	----					Budowa urządzeń srk na przejeździe w km 262.511
Sprawdzający:	mgr inż. Andrzej Jezierski	MAZ/0477/PBKs/15					Plan schematyczny urządzeń srk na przejeździe w km. 246.706